

# CASO DE ESTUDIO

## DIPLOMADO BIM ARQUITECTURA

Estudiante:

**MANUELA DELGADO CASALLAS**

Arquitectura | Diseño de Interiores | egresada de Naska Digital



<http://www.linkedin.com/in/manueladelgadocasallas>

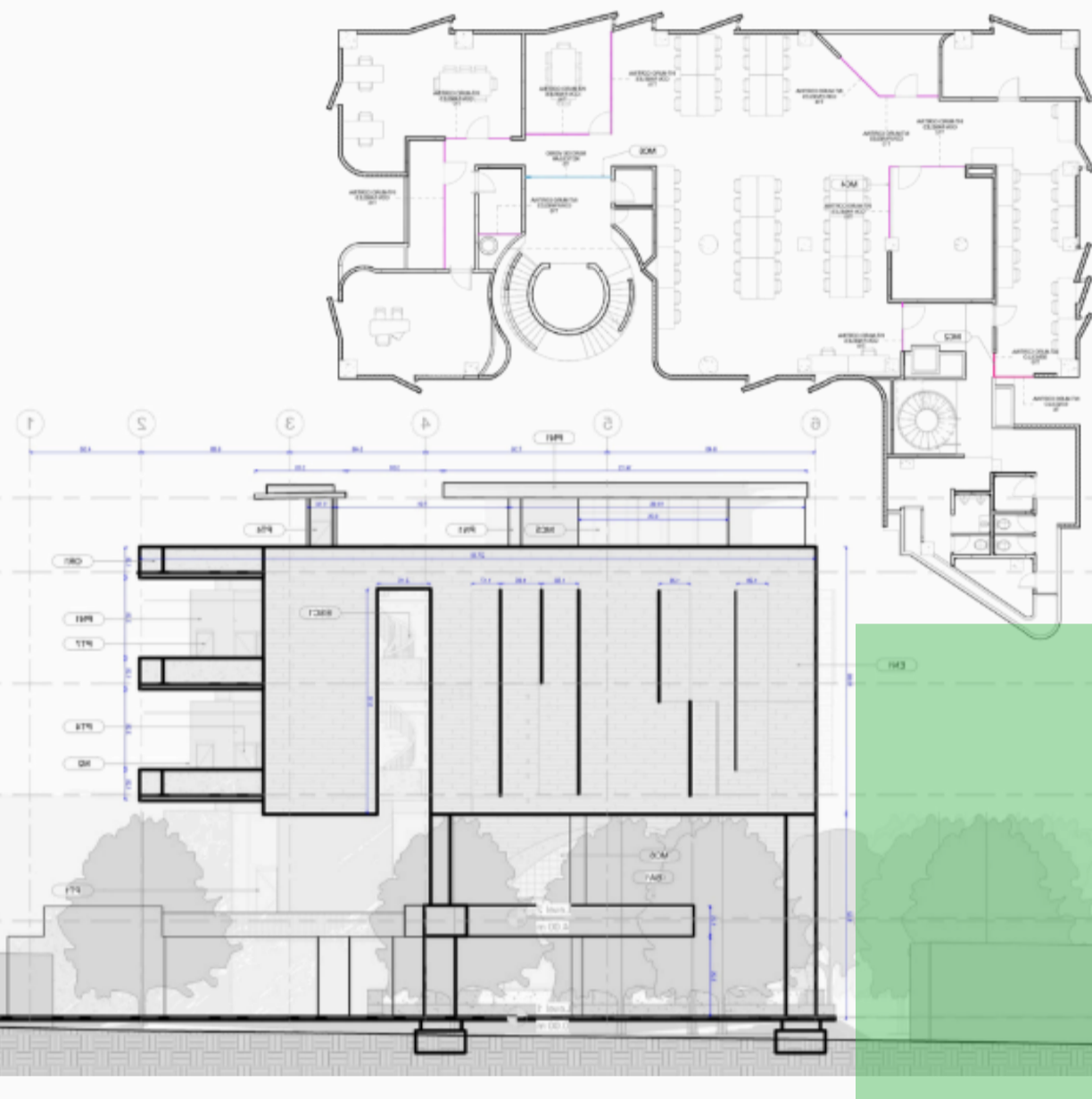


**Antes de aprender BIM, ¿cuáles eran los principales desafíos en tu trabajo y cómo los has abordado desde que implementaste esta metodología?**

Antes de implementar BIM, mis principales desafíos eran el manejo del tiempo y del espacio en los computadores, debido a la necesidad de utilizar múltiples herramientas de diseño independientes. Desde que implementé la metodología BIM, aprendí a optimizar procesos, ahorrar tiempo y espacio, al trabajar con esta metodología integrada que centraliza toda la información de diseño.

**¿Qué estrategias has empleado para fomentar la adopción de BIM en tu entorno, considerando la resistencia al cambio y la necesidad de capacitación?**

Para fomentar la adopción de BIM, me he enfocado en demostrar su valor mostrando cómo optimiza procesos y reduce errores, y en brindar apoyo cercano y recomendaciones a mis compañeros durante su uso e implementación, facilitando su aprendizaje y aceptación.



**Actualmente, ¿qué desafíos enfrentan en tu día a día laboral y cómo te ha ayudado BIM a resolverlos?**

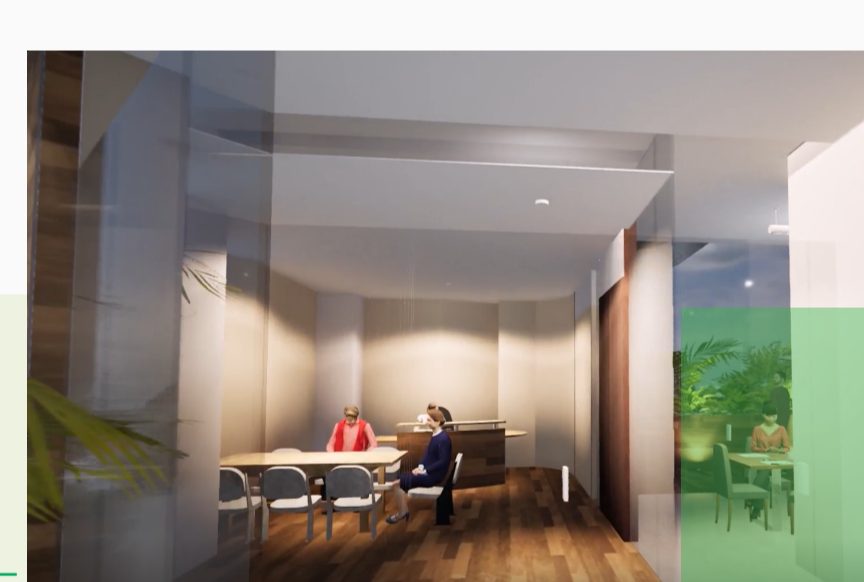
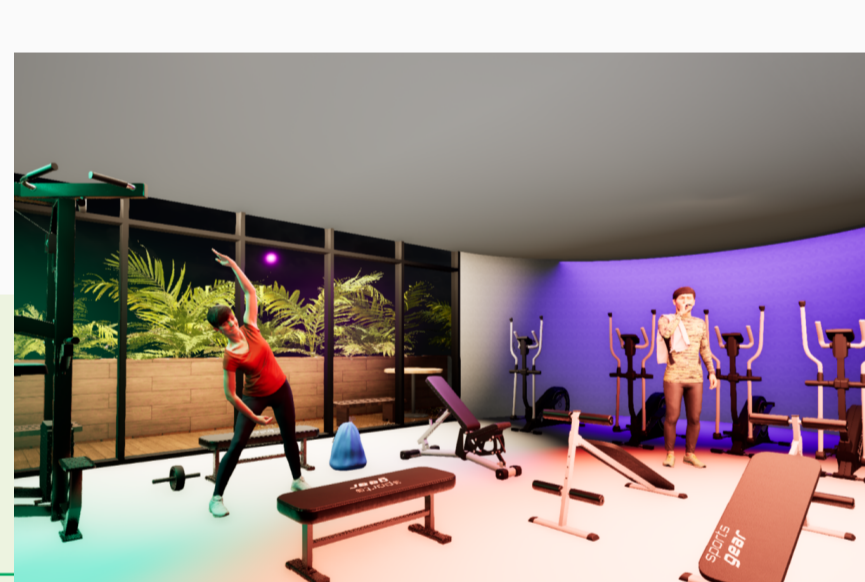
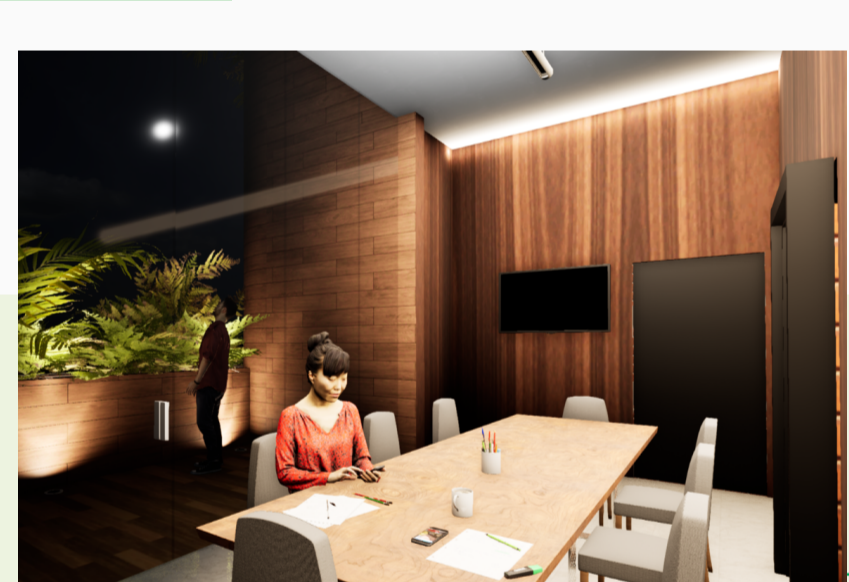
Mis principales desafíos eran el manejo del tiempo al trabajar con varios diseños simultáneamente. BIM me ha ayudado a optimizar procesos y ahorrar tiempo, al centralizar y coordinar toda la información de diseño en una sola metodología.

**En tu experiencia, ¿cuáles son los principales beneficios y aplicaciones de BIM en la arquitectura?**

BIM es una metodología muy completa que permite la sincronización entre diferentes disciplinas, como ingeniería e instalaciones, evitando reprocesos y optimizando recursos como tiempo y dinero. Además, facilita el desglose de elementos para la fabricación o talleres, mostrando información detallada como materiales, dimensiones y ubicación dentro del espacio o edificio.

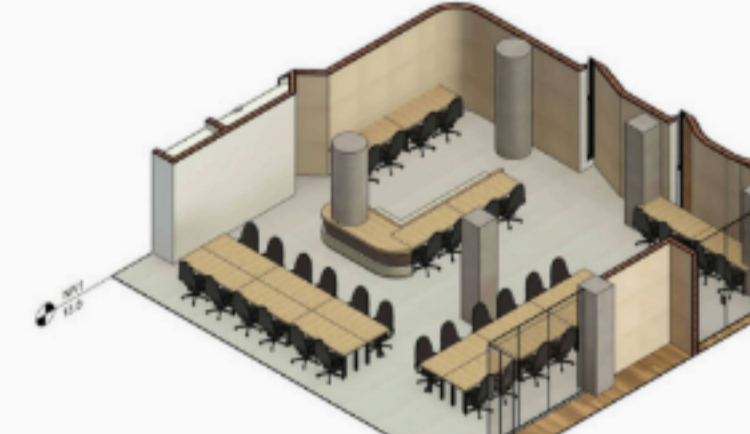
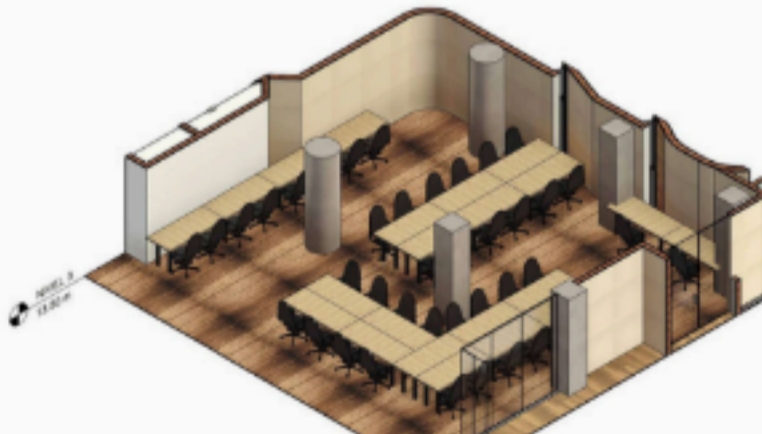
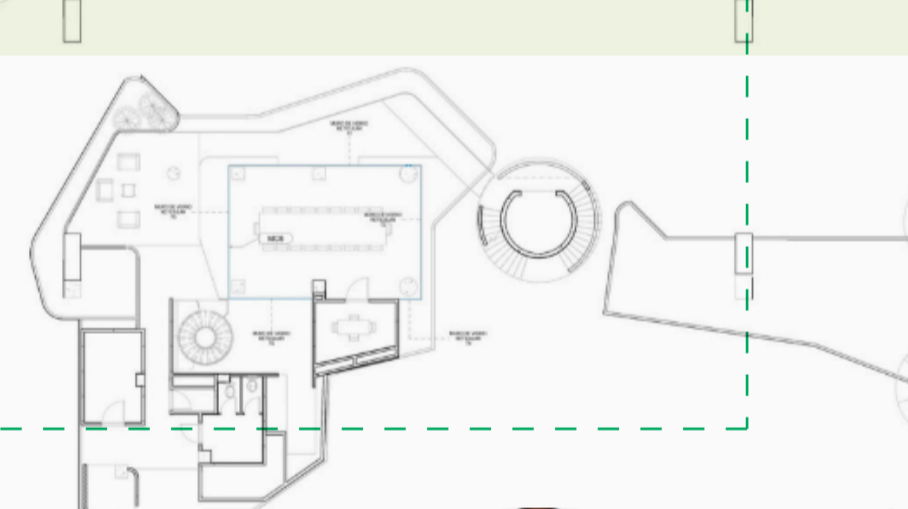
**En el proyecto que desarrollaste, ¿cuáles fueron los principales retos, ¿qué aprendiste y por qué lo seleccionaste?**

Mis principales retos en este proyecto fueron combinar la ortogonalidad con curvas en la cubierta y fachadas del primer piso y mezzanine, así como manejar la ventanería con forma particular. Elegí este proyecto porque me permitió aprender a integrar elementos ortogonales y orgánicos, y al ser relativamente pequeño, pude profundizar en mobiliario, materiales y detalles de interiorismo, que es mi área favorita dentro de la arquitectura.



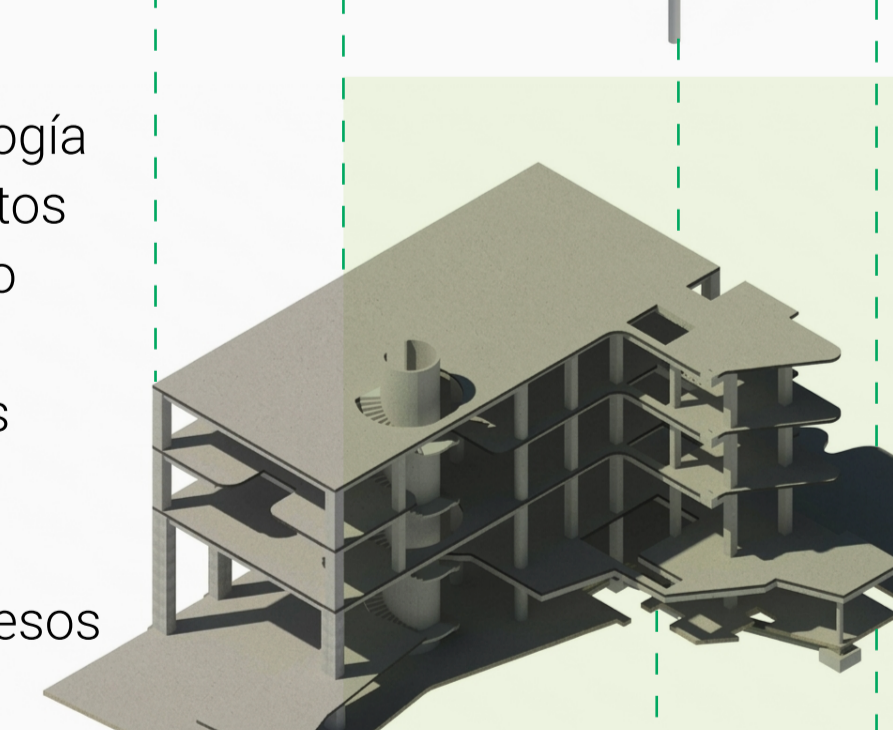
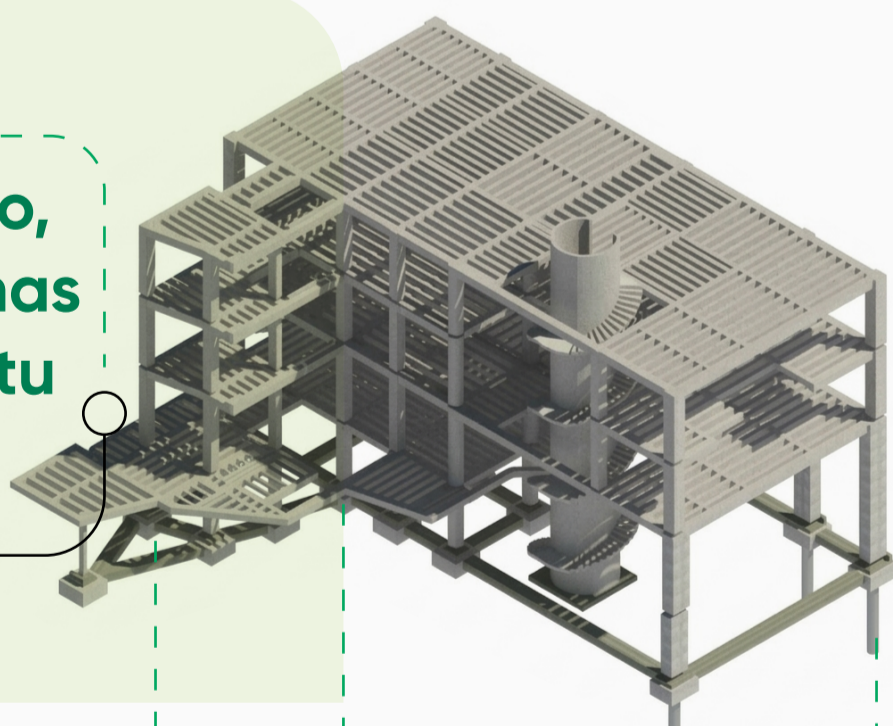
**¿Qué habilidades adquiridas te han permitido mejorar tu eficiencia en el trabajo colaborativo dentro de proyectos con BIM?**

He desarrollado habilidades de coordinación y gestión de modelos compartidos, que me permiten colaborar eficazmente con diferentes disciplinas en proyectos BIM.



**En el diseño arquitectónico, ¿qué usos de BIM y Revit has descubierto que mejoran tu trabajo?**

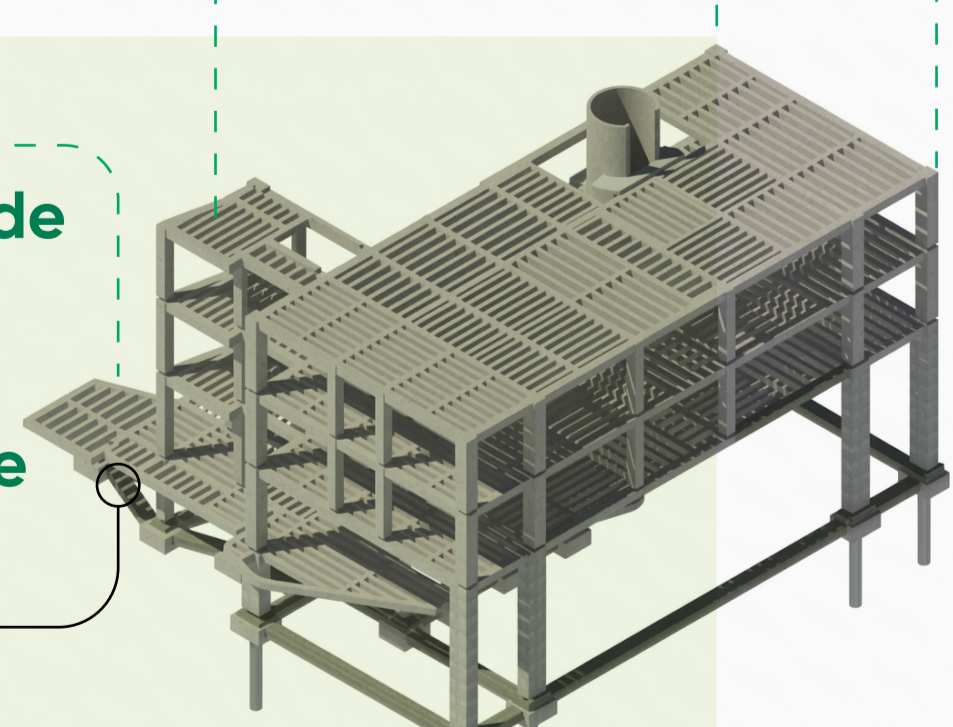
Los he aplicado al integrar la tecnología 3D para visualizar y modelar proyectos con precisión, fomentando el trabajo colaborativo al coordinar diferentes disciplinas siguiendo buenas prácticas para asegurar consistencia, calidad de la información y eficiencia en los procesos de diseño y construcción.



**¿Cómo has aplicado los pilares de BIM (tecnología 3D, trabajo colaborativo, buenas prácticas) en tus proyectos?**

Totalmente transformatorio, porque uno crea proyectos funcionales de inicio a fin, uno no solo crea con estética y funcionalidad sino con proyección, por medio del acompañamiento de diversas disciplinas que trabajan de manera simultánea para llegar a un proyecto completo.

**¿Cómo describirías el rol de BIM en la transformación digital de los proyectos arquitectónicos en los que trabajas?**



**¿De qué manera ha impactado tu formación en liderazgo y gestión de equipos multidisciplinares, especialmente en la implementación de la metodología BIM?**

Me ha impactado en la manera efectiva y adecuada de coordinar diferentes disciplinas, optimizando flujos de trabajo y asegurando que la información se integre de forma coherente y precisa en todos los modelos del proyecto.



**¿Cuál fue tu mayor desafío en el diplomado?**

Mi mayor desafío fue comprender que BIM es una metodología de trabajo unificada. A diferencia de los enfoques tradicionales de diseño, donde cada elemento debe estar definido con precisión y cumplir una función específica dentro del modelo. Aprendí que es fundamental conocer la especificidad de cada elemento para desarrollar el proyecto correctamente. Esto permite que el programa genere información detallada y útil para la ejecución, como costos, cantidades y materiales.

