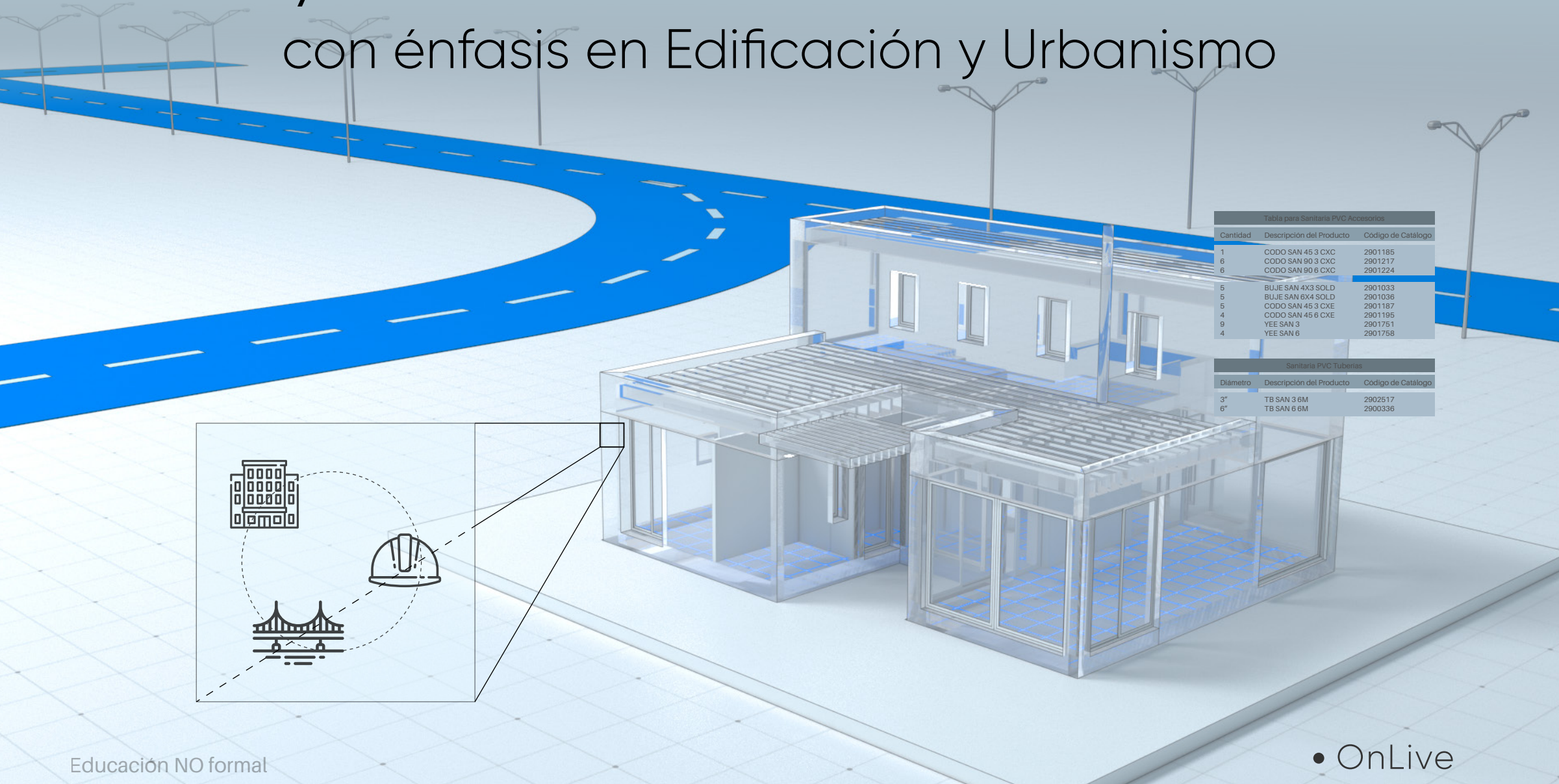


BIM/REVIT PARA INGENIERÍA CIVIL

con énfasis en Edificación y Urbanismo



Innovación Y Tecnologías Digitales Para La Ingeniería Civil

Objetivos:

- Conocer la metodología BIM y su incidencia en el diseño y la construcción.
- Manejar Revit a un nivel básico como herramienta para el proceso de modelado.
- Manejar modelamiento básico de estructuras y sistemas de instalaciones en Revit MEP aplicados a un proyecto.
- Prepararse para que la metodología BIM impacte el ciclo de vida de la edificación a través de la concientización del trabajo en equipo anticipado y el uso de estándares BIM en el control de la calidad de los modelos y la extracción de la información.

Alcances:

- Desarrollar instalaciones eléctricas, hidrosanitarias y mecánicas en un proyecto de edificación y obra civil con Autodesk Revit MEP integrando la metodología que está cambiando la industria: BIM
- Una breve introducción a herramientas en la nube y colaboración, Naviswork y Dynamo en un flujo de trabajo con herramientas MEP.

Acreditación Internacional



110 horas de entrenamiento Para profesionales o estudiantes afines a ingeniería civil.

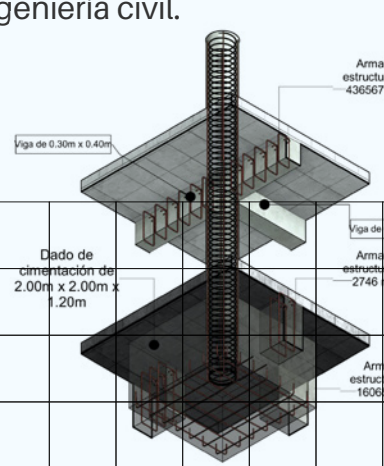
Contenido

Te entrenas con nosotros bajo la metodología GoPlusOne®

Módulo 1.

BIM

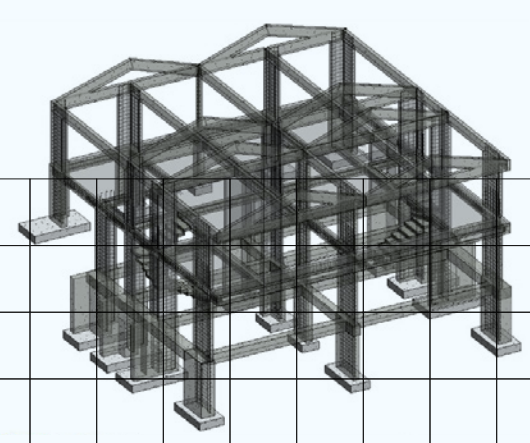
- o Porqué BIM está cambiando el mundo de la construcción.
- o Definición de la metodología, impacto para la construcción y BIM en el mundo.
- o Integración de la metodología BIM a la profesión de la ingeniería civil.



Módulo 2.

Modelado básico con Autodesk Revit

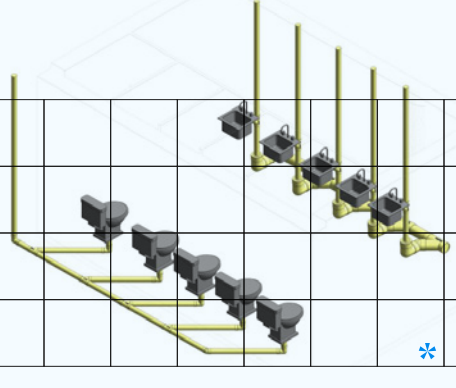
- o Interfaz de usuario.
- o Navegador de proyectos y manejo de vistas.
- o Plantillas de proyecto.
- o Manejo de plantillas



Módulo 3.

BIM para edificaciones

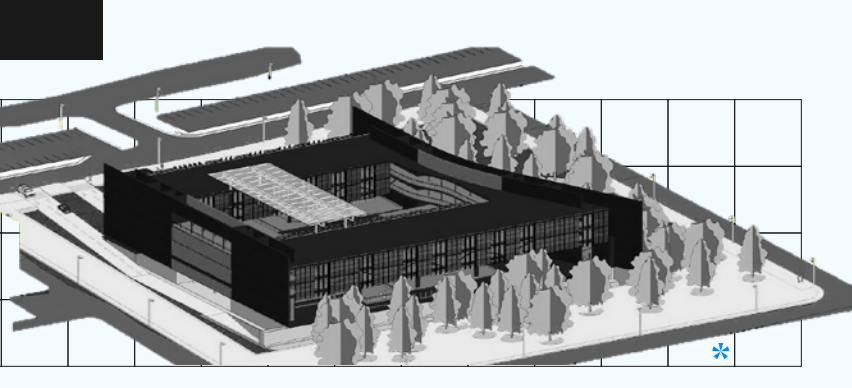
- o Estructuración de proyectos de edificación con BIM
- o Modelado de proyectos en Autodesk Revit: Estructura y Redes MEP
(Elementos de un sistema eléctrico - Creación de tableros de potencia e iluminación - Cableado eléctrico - Modelado de tubería - Red hidrosanitaria - Red contra incendios - Elementos sistemas HVAC - Red de conductos y conexiones - Caudales de climatización)
- o Creación de familias



Módulo 4.

BIM para Infraestructura con énfasis en Urbanismo

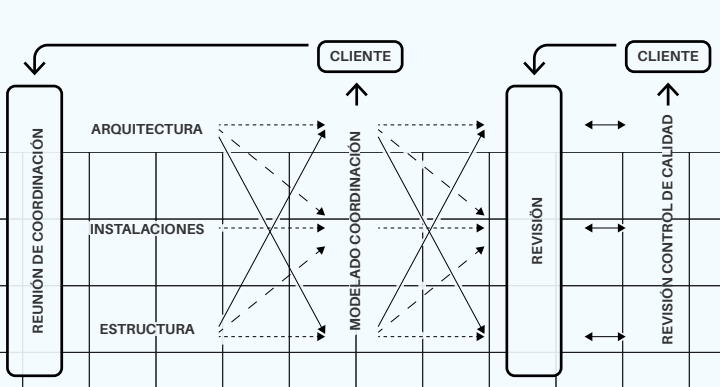
- o Estructuración de proyectos de Urbanismo con BIM
- o Modelado de infraestructura con Autodesk Infraworks y Autodesk Civil 3D



Módulo 5.

Integración BIM

- o Flujo de Información BIM entre disciplinas
- o Conectando equipos de trabajo
- o Trabajo colaborativo
- o Integración de modelos con Autodesk Navisworks



Módulo 6.

Presupuestos y documentación con BIM

- o Alcance real de presupuestos con BIM
- o Cuantificación con BIM Revit y Navisworks
- o Integración con software de Presupuestos

ITEMS	WBS
FUNDACIONES	
PILA 3000 PSI (3)	A1
PILA 3500 PSI (0)	A1.1
PILA 4000 PSI (0)	A1.2
	A1.3
VIGAS FUNDACION	
VIGA 3000 PSI (0)	B1
VIGA 3500 PSI (0)	B1.1
	B1.2

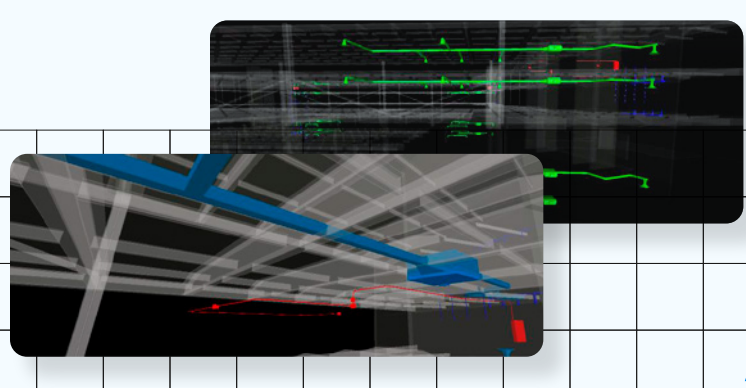
WBS/RBS	NAME	AREA	VOLUME	WEIGHT	COUNT
A1.1	PILA 3000 PSI	2,356m²	14,329m³	0,000kg	3,000ea

WBS/RBS	NAME	Model Length	Model Width
A1.1.1	Calisson-Round Concrete	0,000 m	0,000 m
A1.1.2	Calisson-Round Concrete	0,000 m	0,000 m
A1.1.3	Calisson-Round Concrete	0,000 m	0,000 m

Módulo 7.

BIM en obra e Interventoría con BIM

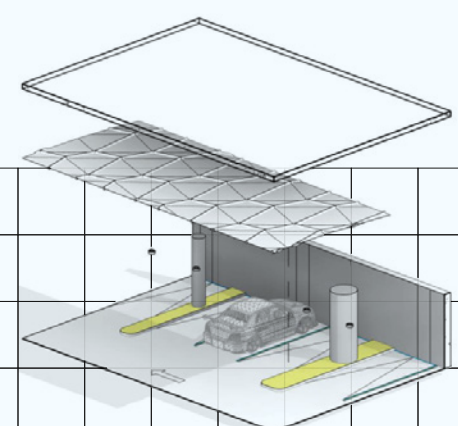
- o Uso de modelos digitales en obra
- o A360 y aplicaciones para verificación en obra
- o Simulación de proceso constructivo y seguimiento con Navisworks / Synchro



Módulo 8.

Introducción a la gestión con BIM

- o Estructura de implementación BIM
- o Planeación con BIM
- o Indicadores BIM
- o Desafíos de la Industria
- o BIM y LEAN Construction



Módulo 9.

Introducción a Dynamo



Requerimientos

Manejo programa gráfico como Autocad y entendimiento de planos.
+ Ver Requerimientos Técnicos Aquí



* Imagenes obtenidas de los proyectos de Brenda Navarro e Irene Hernández